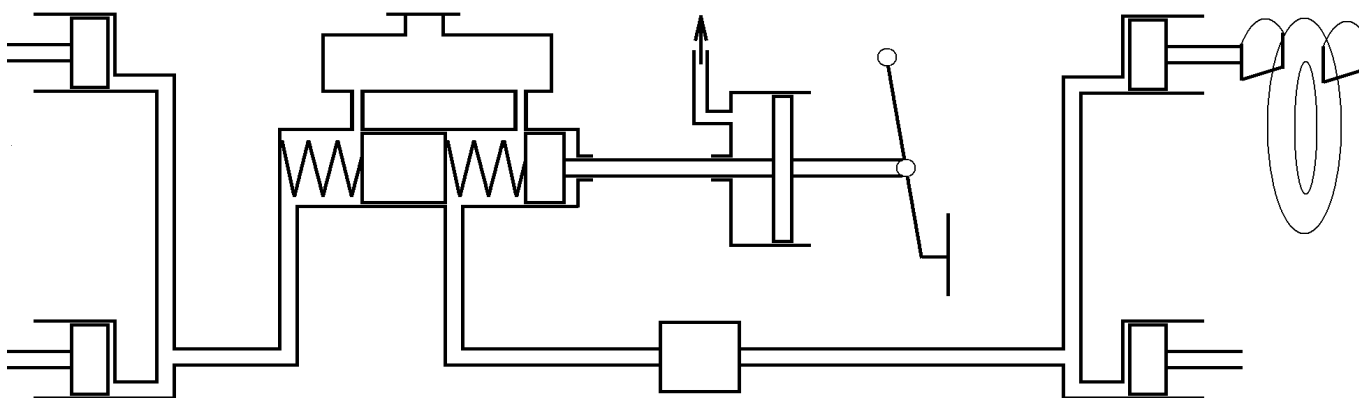




Aufgaben

- 1) Beschriften Sie das Schema einer Bremsanlage mit den folgenden Begriffen: Ausgleichsbehälter (1), Bremsbeläge (2), Bremskraftminderer (3), Bremskraftverstärker (4), Bremskreis 1 (5), Bremskreis 2 (6), Bremskolben (7), Bremspedal (8), Bremsscheibe (9), Bremszylinder (10), Saugrohrunterdruck (11), Tandem-Hauptzylinder (12).
- 2) Markieren Sie die Art der Kraftübertragung mit den Farben blau (pneumatisch), grau (mechanisch), grün (elektrisch), rot (hydraulisch).
- 3) Beschreiben Sie die Funktionsweise der Bremsanlage und die Aufgaben der Baugruppen.



Aufgaben

- 4) Beschriften Sie das Schema einer Bremsanlage mit den folgenden Begriffen: Ausgleichsbehälter (1), Bremsbeläge (2), Bremskraftminderer (3), Bremskraftverstärker (4), Bremskreis 1 (5), Bremskreis 2 (6), Bremskolben (7), Bremspedal (8), Brems-scheibe (9), Bremszylinder (10), Saugrohrunterdruck (11), Tandem-Hauptzylinder (12).
- 5) Markieren Sie die Art der Kraftübertragung mit den Farben blau (pneumatisch), grau (mechanisch), grün (elektrisch), rot (hydraulisch).
- 6) Beschreiben Sie die Funktionsweise der Bremsanlage und die Aufgaben der Baugruppen.

