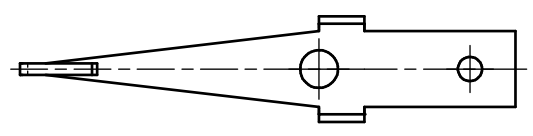
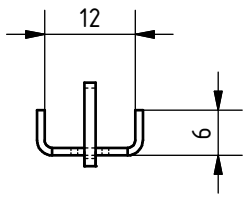
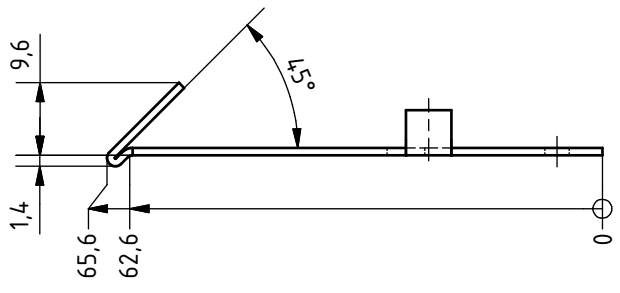
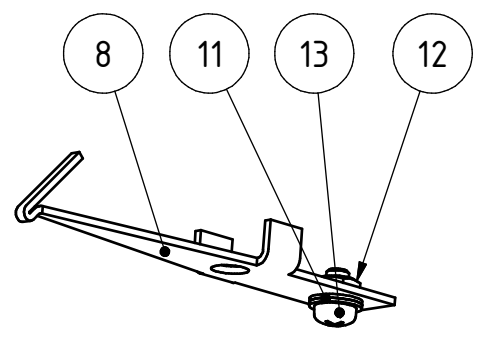


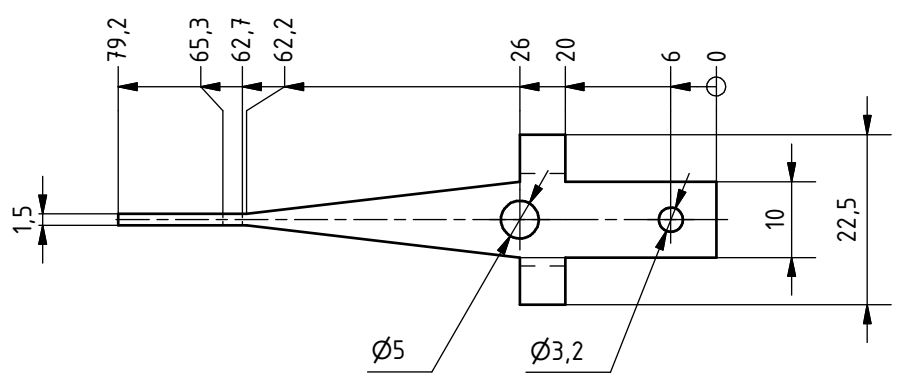
Pos.8 Kupplungshaken



Kupplungshaken montiert mit Gegengewicht



Abwicklung des Kupplungshakens



Stückliste

Pos.	Menge	Sachnummer / Norm	Benennung	Werkstoff
13	1	ISO 7045 - M3 x 5 - 4.8	Flachkopfschraube mit Kreuzschlitz	
12	1	ISO 4035 - M3	Sechskantmutter, flach	
11	2	DIN 125 - A 3,2	Unterlegscheibe	
8	1		Kupplungshaken	CuZn

Allgemeintoleranz  
ISO 2768m

M1:1

	Datum	Name
Gezeichnet	27.12.2012	U.Rapp
Kontrolliert		J.Sperling
Norm		

Kupplungshaken

www.ulrich-rapp.de

TG-Zug - Zchnng. 05

1  
A4

Status	Änderungen	Datum	Name

VON EINEM AUTODESK-SCHULUNGSPRODUKT ERSTELLT

VON EINEM AUTODESK-SCHULUNGSPRODUKT ERSTELLT