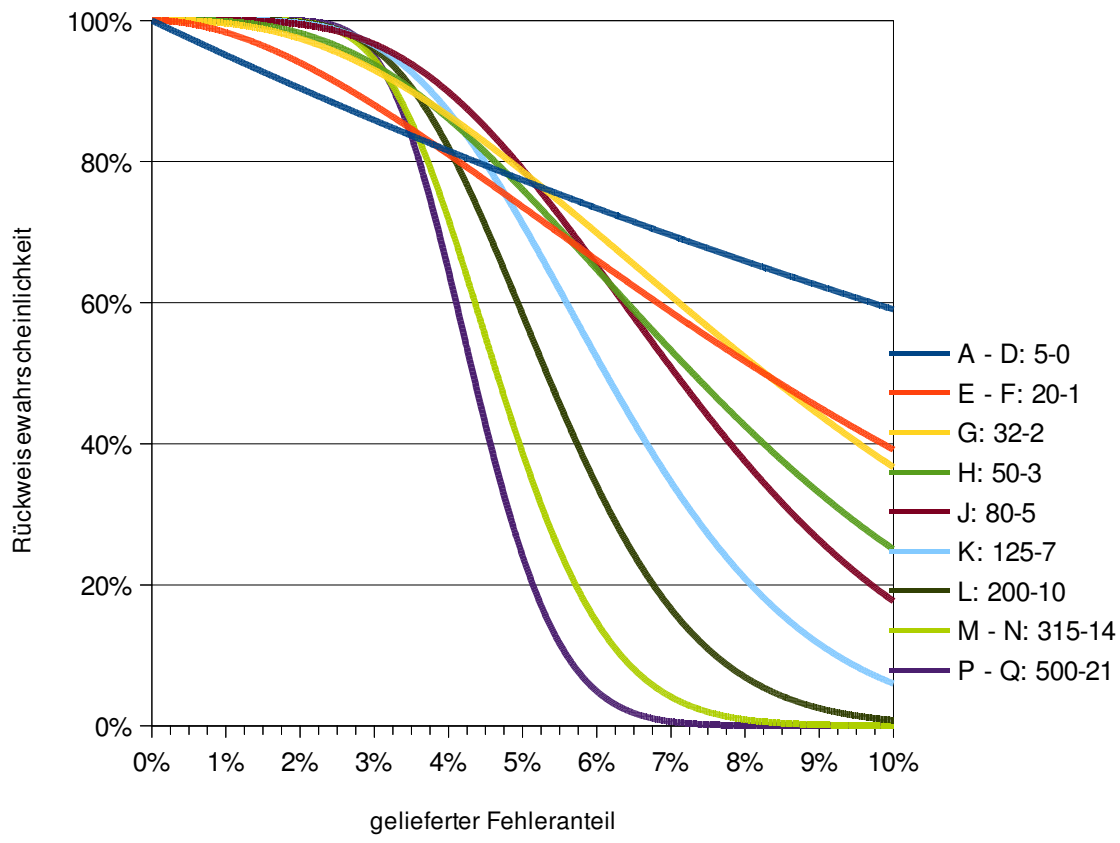


	A	B	C	D	E	F	G	H	I	J	K	L
1	Operationscharakteristiken verschiedener Einfachstichproben											
2	AQL 2,5 - normale Prüfung - Prüfniveau II											
3												
4		A - D	E - F	G	H	J	K	L	M - N	P - Q	AQL - Kennbuchstabe	
5	n	5	20	32	50	80	125	200	315	500	Stichprobenumfang	
6	c		1	2	3	5	7	10	14	21	zulässige Fehleranzahl	
7		A - D: 5-0	E - F: 20-1	G: 32-2	H: 50-3	J: 80-5	K: 125-7	L: 200-10	M - N: 315-14	P - Q: 500-21		
8		100,0%	100,0%	100,0%	100,0%	100,0%	100,0%	100,0%	100,0%	100,0%	Annahmewahrscheinlichkeit	
9	0,25%	98,8%	99,9%	100,0%	100,0%	100,0%	100,0%	100,0%	100,0%	100,0%	tatsächlicher Fehleranteil in der Lieferung	
10	0,50%	97,5%	99,6%	99,9%	100,0%	100,0%	100,0%	100,0%	100,0%	100,0%		
11	0,75%	96,3%	99,0%	99,8%	100,0%	100,0%	100,0%	100,0%	100,0%	100,0%		
12	1,00%	95,1%	98,3%	99,6%	100,0%	100,0%	100,0%	100,0%	100,0%	100,0%		
13	1,25%	93,9%	97,4%	99,2%	100,0%	100,0%	100,0%	100,0%	100,0%	100,0%		
14	1,50%	92,7%	96,4%	98,8%	100,0%	100,0%	100,0%	100,0%	100,0%	100,0%		

Für die Legende im Diagramm
 C7: =C4&" "&C5&"-"&C6
 anschließend Zeile ausblenden

Operationscharakteristiken bei AQL



45	9,25%	61,6%	43,6%	42,2%	30,9%	23,9%	9,9%	1,9%	0,1%	0,0%		
46	9,50%	60,7%	42,1%	40,3%	28,8%	21,7%	8,4%	1,4%	0,1%	0,0%		
47	9,75%	59,9%	40,6%	38,4%	26,9%	19,6%	7,1%	1,1%	0,0%	0,0%		
48	10,00%	59,0%	39,2%	36,7%	25,0%	17,7%	6,0%	0,8%	0,0%	0,0%		
49												
50												
51												

B46: =BINOMVERT(B\$6;B\$5;\$A46;1)