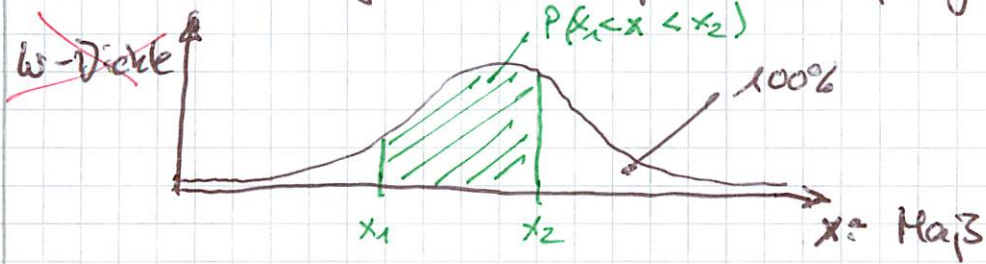


Einführung Normalverteilung

- Fragen
- Terminplan
- Di Do
- m:
- Statistik-Grupp

= Wahrscheinlichkeitsfunktion der Binomialverteilung bei unendlich große Stichprobenumfangen

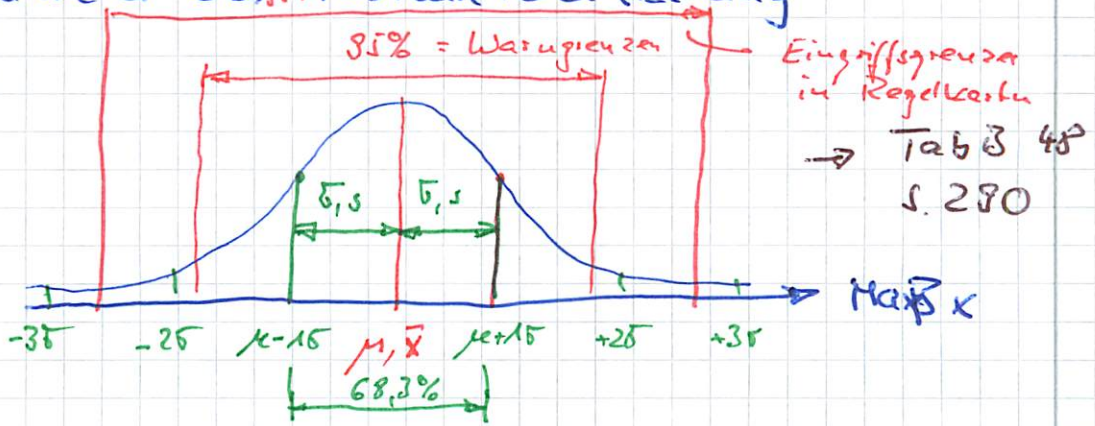


X-Achse : zB. Maße

Y-Achse : für Techniker nicht aussagekräftig

Fläche : Wahrscheinlichkeit

Parameter der Normalverteilung



Mittelwert \bar{x}, μ % my

= Maß für die Lage der Fertigung

Standardabweichung s, σ % sigma

= Maß für die Streuung der Fertigung

Berechnung der Parameter

Mittelwert \bar{x}, μ = Mittelwert (Messwert)

$$\frac{x_1 + x_2 + \dots + x_n}{n} = \bar{x}$$

Standardabw. s, σ = StAbw (Messwert)